

# NITROGEN FREEZER MILL 全自动液氮冷冻研磨仪



## 产品介绍 | Product Introduction

全自动液氮冷冻研磨仪是一种特殊的、快速的、高效率的、多试管的一致系统。它能将任何来源(包括土壤、植物和动物的组织/器官、细菌、酵母、真菌、孢子、古生物标本等)的原始DNA、RNA和蛋白质进行提取和纯化。

## 产品特点 | Product Features

全自动液氮冷冻研磨仪与目前已有的其它样品制备方法相比,具有通用性广、高效灵活的优点。该系统避免了研磨、匀浆、超声波处理等传统方法的费力、耗时、低效等诸多缺点,可以高效、快速、稳定地裂解并纯化各种类型样品的核酸与蛋白。



## 产品优势 | Product Advantages

全自动液氮冷冻研磨仪采用了特殊的垂直上下一体震动模式,通过研磨珠(氧化锆、钢珠、玻璃珠、陶瓷珠)的高频往复振动、撞击、剪切。快速的实现目的。使研磨的样品具有更加充分、更均匀、样品重复性更好、样品之间没有交叉污染。

### ○操作数量多

效果好高效快速的工作可以在1分钟内完成2×24、2×48、4×96个样品的研磨。省时省力,批间,批内差异小。抽提的蛋白比活更高,核酸片断更长。

### ○无交叉污染

样品管在破碎过程中处于全封闭状态,可采用一次性离心管和珠子。样品完整保留在管内,避免样品间的交叉污染以及外界污染。

### ○操作简便

- 1.内置程序控制器,可对研磨时间、转子的振动频率等参数进行设置;
- 2.人性化操作界面。

### ○稳定性好

- 1.采用垂直振荡方式,研磨更充分,稳定性更好;
- 2.仪器运行过程中,噪音小于55dB,不会对其它实验或仪器产生干扰。

### ○方便低温操作

当需要低温研磨环境,可将放有样本的适配器浸入液氮中冷却1-2分钟,取出后移至主机快速固定即可开始研磨,不需要进行再次冷冻处理,节省液氮。

### ○重复性好

同一组织样本设定相同程序,获得相同的研磨效果。工作时间短,样本温度不会上升。

### 操作流程

洛尚中国 (LAWSON) 操作简单完成样品处理,只需 4 步:



洛尚中国 (LAWSON) 均有对应的适配器产品可供选

### 参考操作流程

洛尚中国 (LAWSON) 操作简单完成毛发处理,只需 4 步:



洛尚中国 (LAWSON) 均有对应的适配器产品可供选

## 研磨前后对比



液氮研磨前后效果



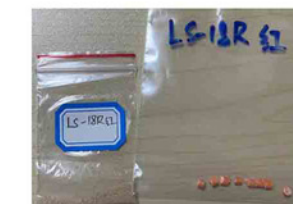
涂膜料PBAT+PLA



生物降解吹膜PBAT+PLA+涂粉



Na<sub>2</sub>SO<sub>4</sub> 硫酸钠PE



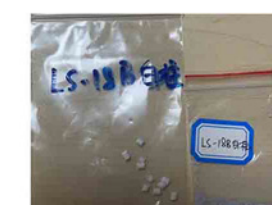
LS-18R 红磷



吹塑乙腈



Na<sub>2</sub>SO<sub>4</sub> 硫酸钠 PP



LS-18B 白柱



多盘母料

LAWSON(洛尚中国):更多研磨效果,可来点技术咨询。



## NITROGEN FREEZER MILL 全自动液氮冷冻研磨仪

### 技术参数 | Technical Parameters

型号	DHFSTPRP-24IN
应用领域	组织研磨、均质、细胞破碎、匀浆、材料分散、制备、样品混匀、振荡等
处理量	15秒内最大处理量同时可以处理24个样品
可以兼容的样品本	24*(0.2-0.5ML) /24*2ML, 可以任意定做各种规格研磨管
显示方式	触摸屏显示,人性化设计, 可以方便直观的操作
多点循环模式	可设置不同实验参数, 在不同模式中循环, 减少人为干扰因素
运动方式	研磨珠运动方式, 保证样品处理的最大化和瞬间的粉碎效果
最大进料尺寸	无要求, 根据适配器调节
最终出料粒度	~5μm
研磨平台数	(可接纳研磨罐数)>2
紧固装置	带自动中心定位, 全程安全保护
均质速度	0~70 Hz/秒, 工作时间 :0秒~99分钟, 用户可自行设定
研磨球直径	0.1~30mm

### 技术参数 | Technical Parameters

研磨球材料	合金钢、铬钢、氧化锆、碳化钨、石英砂
加速	在2秒内达到最大速度
减速	在2秒内达到最低速度
噪音等级	<55db
研磨方式	湿磨, 干磨, 低温研磨都可
恒温可另配	具有升级成超低温液氮冷冻或空气制冷机制冷的能力
适配器材质	聚四氟乙烯、合金钢
安全说明	带自动中心定位的紧固装置 工作时安全锁, 全程保护
研磨套件材料	硬质刚、聚四氟乙烯(特氟珑)、氧化锆
外形尺寸	41*34*55cm
重量	28 Kg